



VERO  
one-off table


ARTE  
BROTTO





The true  
and unique  
beauty  
of nature,  
unfolded.





# The true and unique beauty of nature, unfolded.

Due tavole gemelle di legno massiccio, ricavate dal cuore nobile dello stesso tronco, vengono perfettamente accoppiate con gesti sapienti. È questo il concetto da cui nasce un tavolo iconico – ogni volta unico e irripetibile. Quando l'albero, maestoso, giunge all'ultima stagione del suo tempo ed è pronto a raccontare le sue storie in altre forme, Arte Brotto gli dà un'altra vita e un nome nuovo: Vero.

Two twin planks of solid wood, carved from the noble heart of the same trunk and perfectly matched by skilful hands. This is the concept that inspired our iconic table – each time unique and unrepeatable. When the tree reaches the last season of its time and is ready to tell its stories in a different way, Arte Brotto gives it a new life and a new name: Vero.







Contemporaneo, richiama i codici  
dell'estetica post-industriale  
Contemporary, it recalls the features  
of post-industrial style

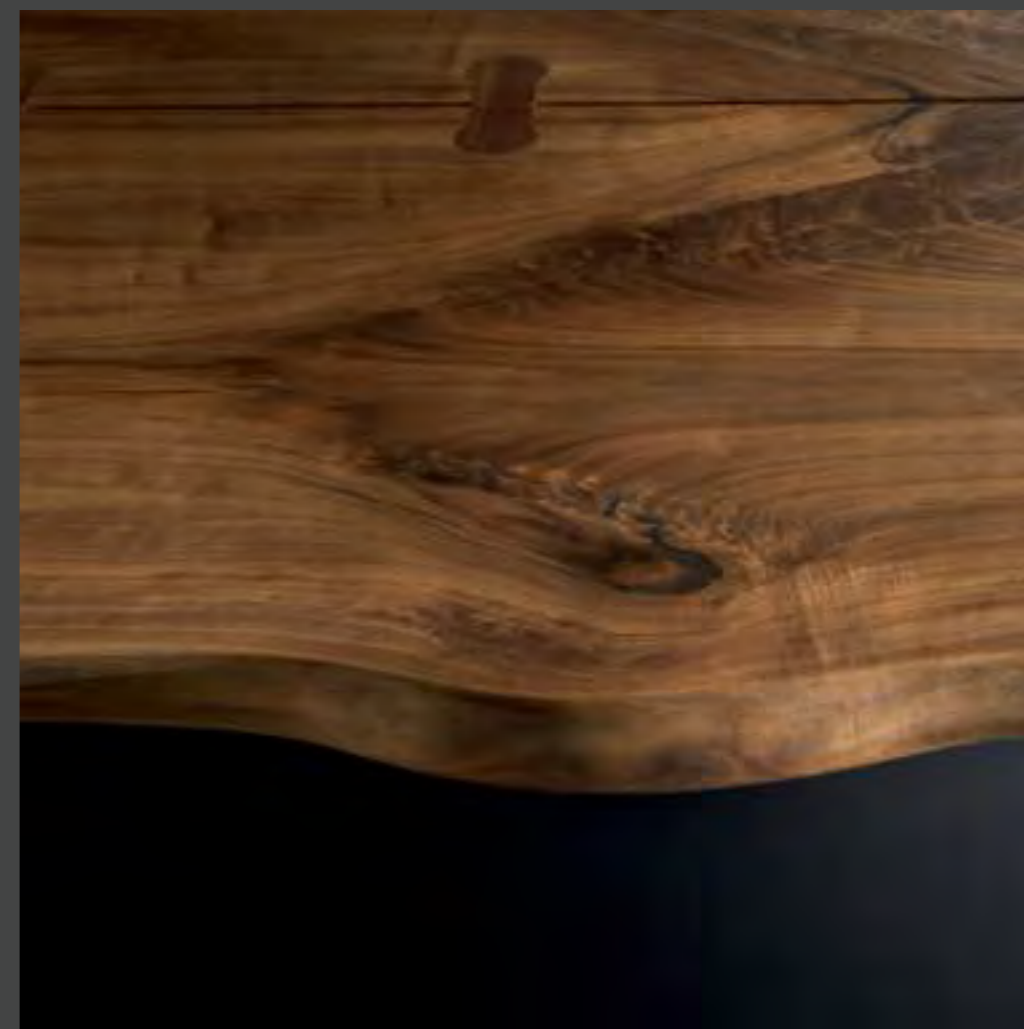
VERO

Piano in noce, finitura Noce Oliato  
Gambe Boomerang, finitura Piombo  
Dim. 400x95/105x76 cm

Top in walnut, Noce Oliato finish  
Boomerang legs, Piombo finish  
Dim. 157"x37"/41"x30" inch





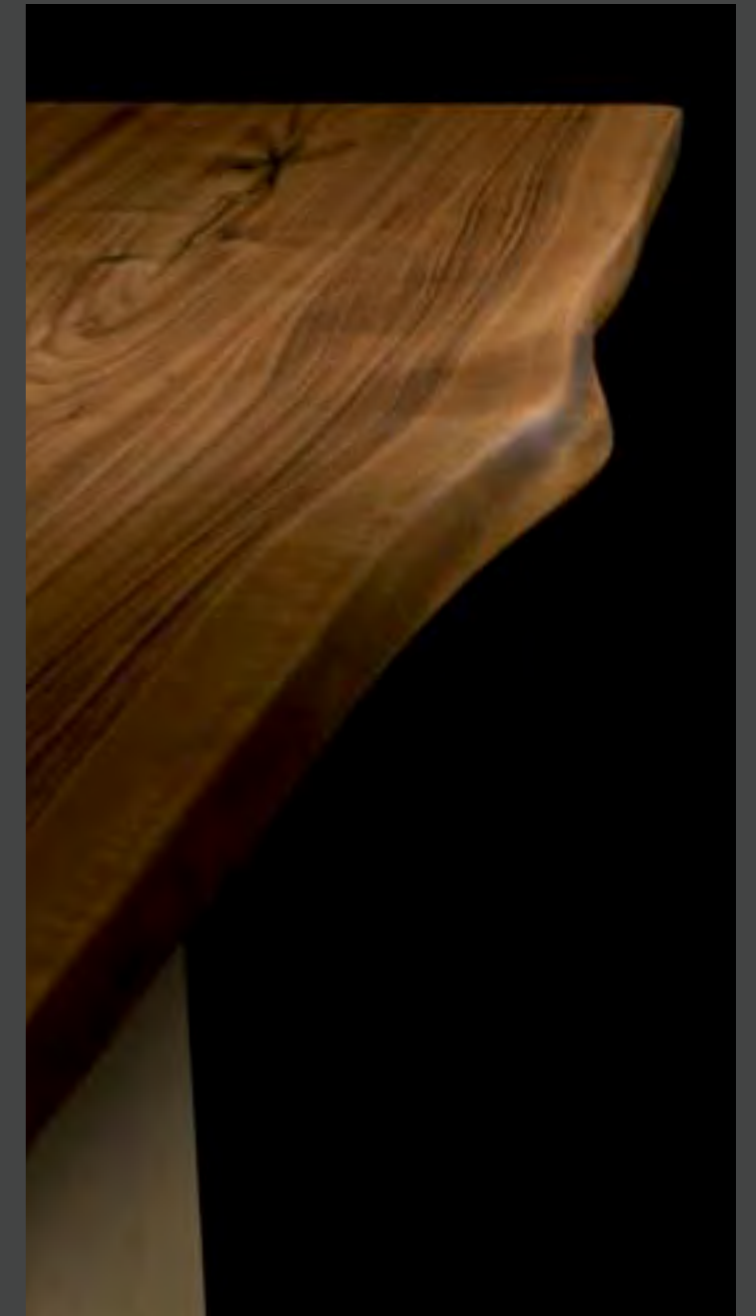


Raffinato, si distingue per l'accostamento tra toni caldi e forme architettoniche  
Exquisite, it stands out for the combination of warm tones and architectural shapes

VERO

Piano in noce, finitura Noce Oliato  
Gambe Esa, finitura Ottone spazzolato  
Dim. 250x95/105x76 cm

Top in walnut, Noce Oliato finish  
Esa legs, Ottone spazzolato finish  
Dim. 98"x37"/41"x30" inch









Metropolitano, abbina alle forme naturali del legno la modernità del metallo  
Metropolitan, it combines the natural forms of wood with the modernity of metal

VERO

Piano in noce, finitura Noce Oliato  
Gambe Geometrica, finitura Nero Matt  
Dim. 240x95/105x76 cm

Top in walnut, Noce Oliato finish  
Geometrica legs, Nero Matt finish  
Dim. 94"x37"/41"x30" inch





Essenziale, libero da ogni eccesso  
e da vuoti ornamenti  
Simple, free of excess and decoration



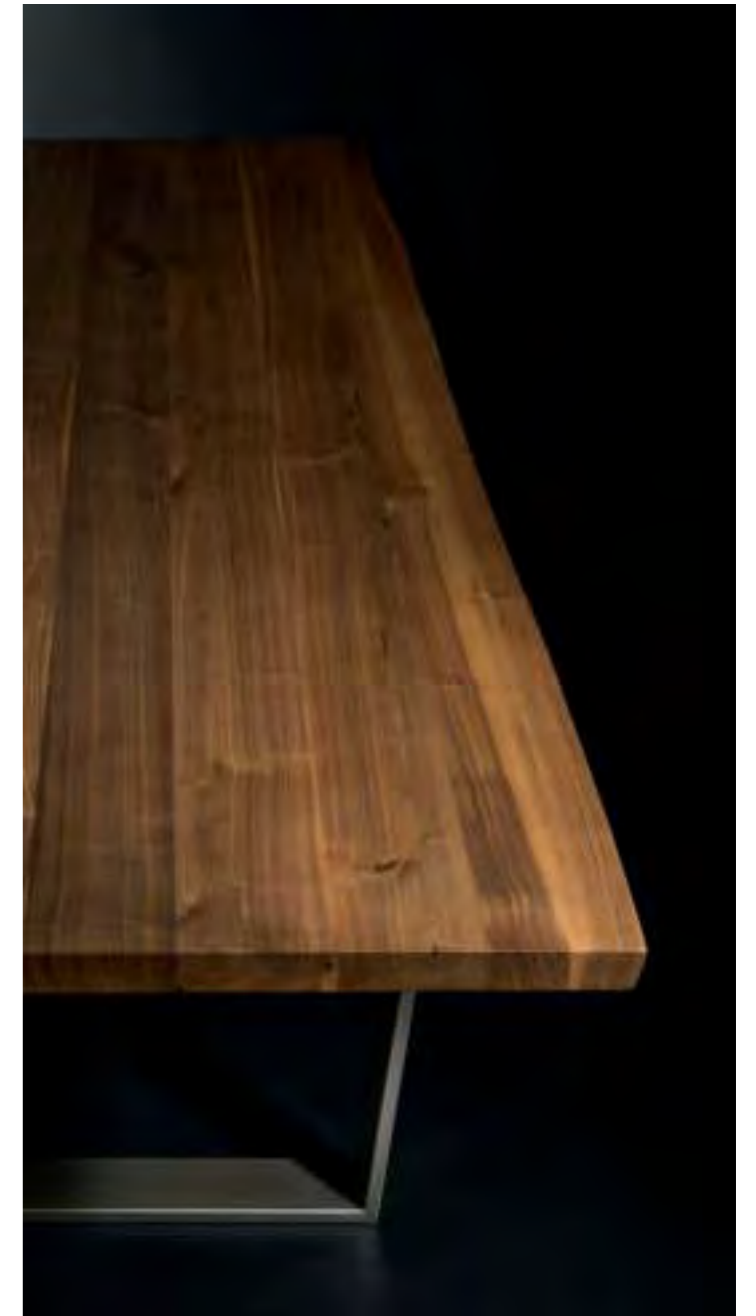
VERO COMPACT

Piano in noce, finitura Noce Oliato  
Gambe Minimal, finitura Piombo  
Dim. 300x100x76 cm

Top in walnut, Noce Oliato finish  
Minimal legs, Piombo finish  
Dim. 118"x39"x30" inch









Solenne, un vero e proprio inno alla bellezza  
concreta dei materiali più nobili

Solemn, a true hymn to the authentic  
beauty of the noblest materials

VERO

Piano in noce, finitura Noce Oliato  
Gamba Cono, pietra Onice Striato  
Dim. 340x120/130x76 cm

Top in walnut, Noce Oliato finish  
Cono leg, Onice Striato stone  
Dim. 134"x47"/51"x30" inch











Lussuoso, le sue forme rigorose interpretano un'idea di bellezza senza compromessi  
Luxurious, its rigorous forms interpret an idea of beauty without compromise

VERO

Piano in noce, finitura Noce Oliato  
Gambe Geometrica, finitura Ottone macchiato  
Dim. 250x95/110x76 cm

Top in walnut, Noce Oliato finish  
Geometrica legs, Ottone macchiato finish  
Dim. 98"x37"/43"x30" inch







Eclettico, fa del vuoto l'occasione  
per nuovi significati  
Eclectic, it turns the emptiness  
of the boards into new meanings

VERO

Piano in noce, finitura Noce Oliato  
Gambe Vela, finitura Piombo  
Dim. 300x95/110x76 cm

Top in walnut, Noce Oliato finish  
Vela legs, Piombo finish  
Dim. 118"x37"/43"x30" inch



Senza fronzoli, lascia che sia la bellezza  
del legno a parlare  
No-frills, it is the beauty of wood that speaks

VERO COMPACT

Piano in noce, finitura Noce Oliato  
Gambe Boomerang, finitura Noce Oliato  
Dim. 300x100x76 cm

Top in walnut, Noce Oliato finish  
Boomerang legs, Noce Oliato finish  
Dim. 118"x39"x30" inch











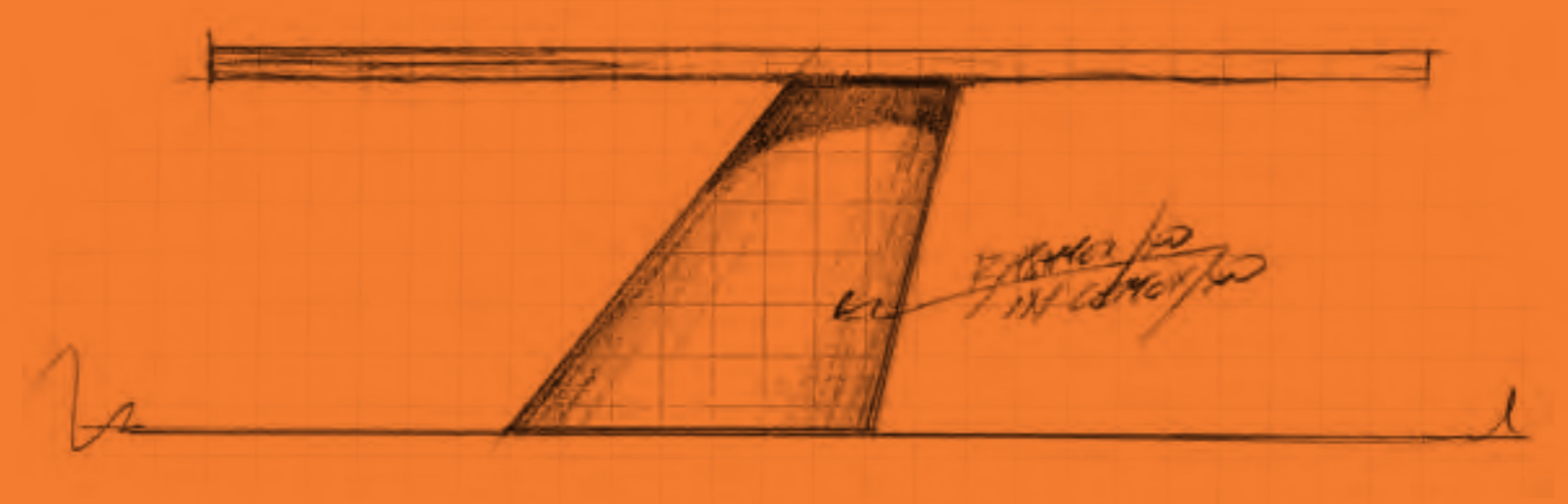
La natura è ispirazione concreta dell'unicità di Vero. Un ruolo altrettanto importante, però, lo riveste la creatività umana. Non solo nella valorizzazione della bellezza del legno, ma anche nella realizzazione di tutto ciò che dà una personalità precisa al singolo pezzo – le finiture, l'uso di resine per valorizzare le crepe naturali createsi negli anni all'interno del tronco, le straordinarie gambe di design disponibili in differenti materiali pregiati. Tutti questi elementi, insieme, concorrono alla realizzazione di una vera e propria opera d'arte, capace di assecondare ogni ambiente e stile con personalità e coerenza estetica.



Nature is the inspiration for the uniqueness of Vero. However, an equally important role is played by human creativity. Not only in the enhancement of the beauty of wood, but also in the creation of the elements that give a touch of character to the piece – the finishes, the use of resins to enrich the natural cracks created over the years within the trunk, as well as the extraordinary design legs available in several precious materials. All these elements contribute to create a true masterpiece, able to suit any living space and style with personality and aesthetic coherence.

Forte della sua abilità ed esperienza nella lavorazione delle migliori essenze di legno, Arte Brotto sviluppa con Vero una ricerca estetica in grado di muoversi in direzioni differenti, a partire dallo stesso concetto. Le finiture proposte per il piano in legno massiccio vanno dalla naturalezza essenziale del Noce o del Rovere, con i loro toni caldi, alle soluzioni cromatiche più marcatamente contemporanee. Espressione di un'idea di design forte ed esclusiva, il tavolo Vero sa vestirsi delle tonalità più di tendenza senza appiattirsi sulle mode.

Thanks to its skill and experience in working with the best wood essences, Arte Brotto develops with Vero an aesthetic research capable of moving in different directions, starting from the same concept. The finishes of the solid wood top range from the essential naturalness of Walnut or Oak, with their warm tones, to more contemporary chromatic solutions. Expression of a strong and exclusive design idea, Vero table keeps up with the trendiest shades without following the fashion.



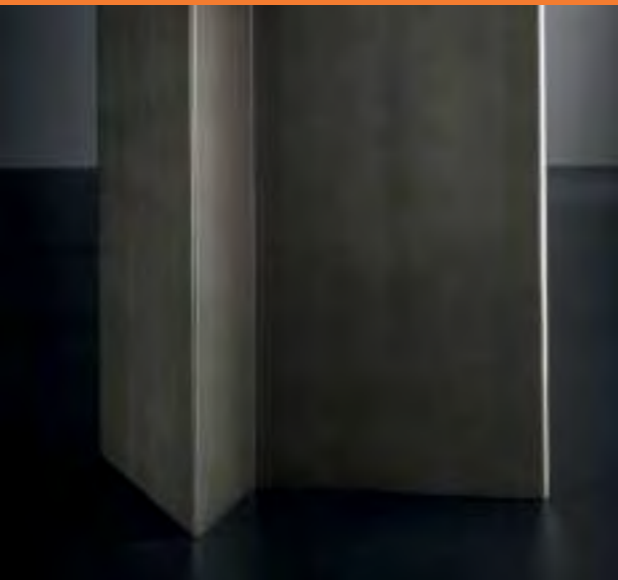
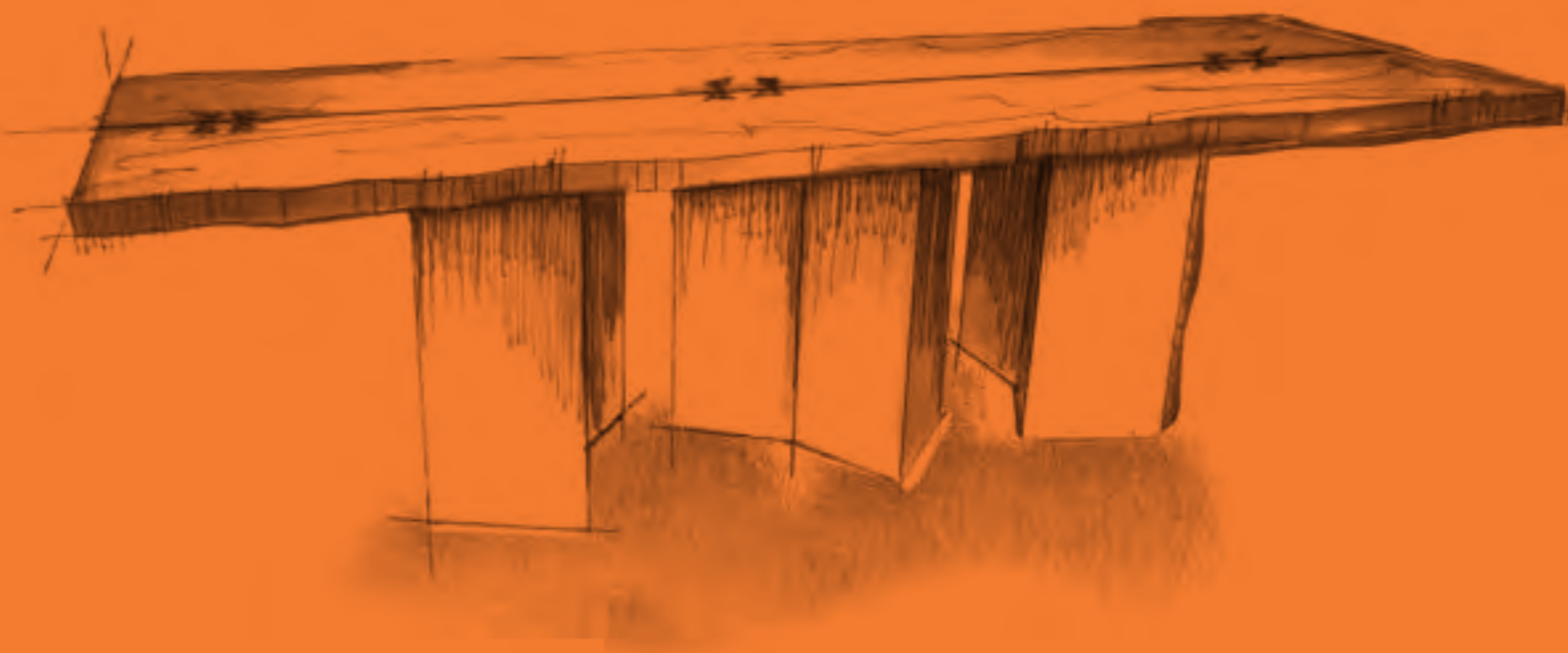
Nell'identità estetica di Vero giocano un ruolo fondamentale assonanze e contrapposizioni. Quando la specularità complementare delle due assi che compongono il piano del tavolo incontra le differenti gambe di design disponibili, si apre un ampio ventaglio di possibilità interpretative. Nelle nuove soluzioni disegnate dal designer Michele Marcon – Cono, Esa, Esa Mix, Pila e Cubica – viene esaltato il dialogo tra il legno massiccio e altri materiali nobili, con suggestivi rimandi e analogie tra le venature del Noce e del Rovere e le texture del marmo o del metallo.

In the aesthetic identity of Vero, similarities and contrasts play a key role. When the two boards that make up the tabletop meet the different design legs available, a wide range of interpretative possibilities opens up. In the new solutions designed by Michele Marcon – Cono, Esa, Esa Mix, Pila and Cubica – the dialogue between solid wood and other noble materials is enhanced, with suggestive references between the grain of Walnut and Oak and the textures of marble or metal.

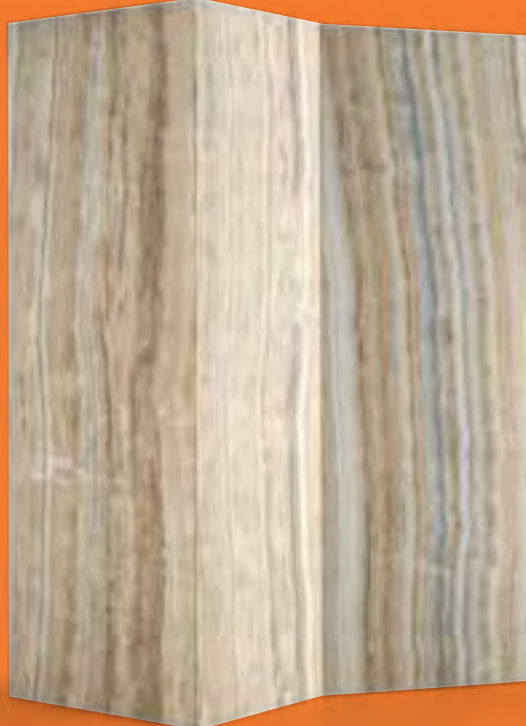


Insieme alla scelta delle finiture, sono le gambe a permettere di dare ad ogni singolo tavolo Vero la personalità e lo stile desiderati, in sintonia con l'ambiente destinato a ospitarlo. La bellezza delle soluzioni proposte da Arte Brotto è una sintesi di forma e materia: le gambe di design possono avere linee pulite ed essenziali oppure più complesse e ricercate, mentre la ricerca sui materiali permette di abbinare al piano in legno massiccio gambe anch'esse in legno oppure in metallo o in marmo – a seconda che si desideri un risultato estremamente coerente o si preferiscano, piuttosto, contrasti cromatici e materici suggestivi e di sicuro impatto.

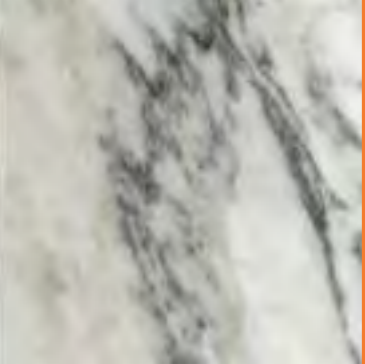
Together with the choice of finishes, the legs allow each Vero table to give the touch of character and style desired, in harmony with the living space. The beauty of Arte Brotto's solutions is a synthesis of form and material. The design legs can have essential lines or be more complex and refined, while the research on materials allows the solid wood top to be combined with legs also in wood, metal or marble – depending on whether you want a coherent result or a striking chromatic and material contrasts.



Gamba Boomerang, finitura Piombo, Design DAB.  
Boomerang leg, Piombo finish, Design DAB.



Gamba Esa Mix, finitura Onice striato, Design Michele Marcon  
Esa Mix leg, Onice Striato finish, Design Michele Marcon



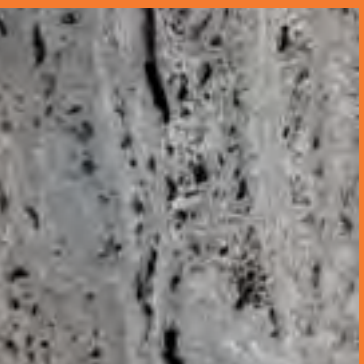
Carrara Striato



Invisible Grey



Onice striato



Travertino Titanio











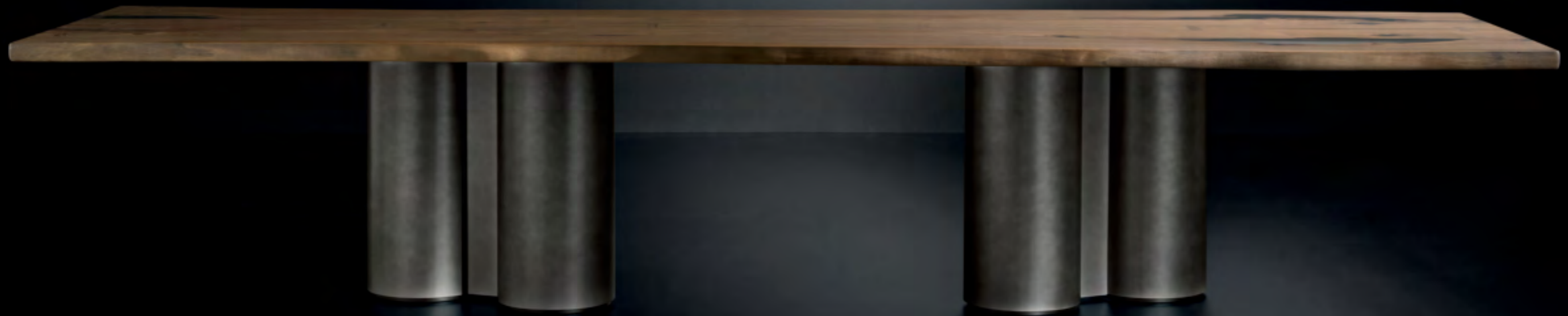
Maestoso, esprime l'incontro tra la bellezza irregolare della natura e l'ideale neo-classico

Majestic, it represents the encounter between the beauty of nature and the neo-classical ideal

VERO

Piano in noce, finitura Ca' Conti  
Gambe Pila, finitura Piombo Patinato  
Dim. 400x95/110x76 cm

Top in walnut, Ca' Conti finish  
Pila legs, Piombo Patinato finish  
Dim. 157"x37"/43"x30" inch









Eccentrico, eppure in perfetto equilibrio,  
espressione di una nuova armonia  
Eccentric, yet perfectly balanced,  
the expression of a new harmony

VERO

Piano in noce, finitura Ca' Conti  
Gambe Cubica, finitura Ottone spazzolato  
Dim. 250x95/110x76 cm

Top in walnut, Ca' Conti finish  
Cubica legs, Ottone spazzolato finish  
Dim. 98"x37"/43"x30" inch





Prezioso, custodisce con cura la bellezza  
del tempo che lo ha plasmato

Precious, it carefully preserves  
the beauty of the time that created it

VERO

Piano in noce, finitura Ca' Conti  
Gambe Slim, finitura Rosè  
Dim. 300x95/110x76 cm

Top in walnut, Ca' Conti finish  
Slim legs, Rosè finish  
Dim. 118"x37"/43"x30" inch











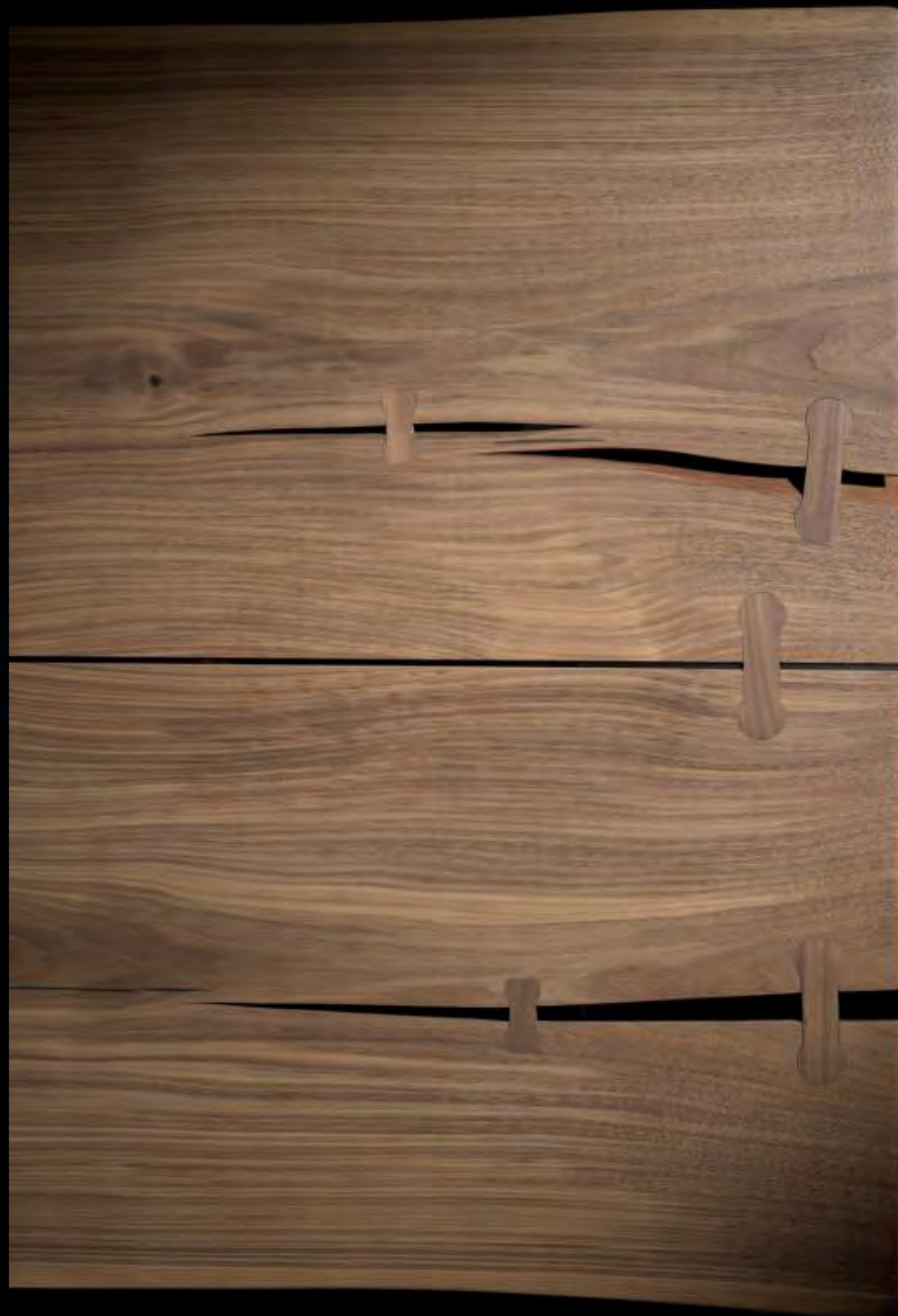
Poetico, le sue nuance materiche raccontano un mondo e accendono l'immaginazione  
Poetic, its material nuances tell a world and unleash the imagination

VERO

Piano in noce, finitura Ca' Conti  
Gambe Esa Mix, finitura Piombo e marmo Invisible Grey  
Dim. 300x95/110x76 cm

Top in walnut, Ca' Conti finish  
Esa Mix legs, Piombo finish and Invisible Grey marble  
Dim. 118"x37"/43"x30" inch







Assoluto, come un gesto d'attore studiato  
in ogni dettaglio per essere autentico  
Absolute, like an actor's gesture studied  
in every detail to be authentic

VERO

Piano in rovere, finitura Ca' Pisani  
Gambe Vela, finitura Ottone spazzolato  
Dim. 360x95/110x76 cm

Top in oak, Ca' Pisani finish  
Vela legs, Ottone spazzolato finish  
Dim. 142"x37"/43"x30" inch











Ricercato, nel suo giocare con il contrasto tra legno e vetro

Refined, in its play on the contrast between wood and glass

VERO

Piano in rovere, finitura Ca' Pisani  
Gambe V-Glass in cristallo extra chiaro  
Dim. 220x95/110x76 cm

Top in oak, Ca' Pisani finish  
V-Glass legs in extra-clear glass  
Dim. 87"x37"/43"x30" inch





Sofisticato, si sviluppa nel dialogo tra pieni e vuoti,  
tra legno e metallo

Sophisticated, developing in the dialogue between  
solids and voids, between wood and metal



VERO

Piano in rovere, finitura Ca' Pisani  
Gambe Cubica, finitura Rosè  
Dim. 300x95/110x76 cm

Top in oak, Ca' Pisani finish  
Cubica legs, Rosè finish  
Dim. 118"x37"/43"x30" inch





Senza tempo, seduce lo sguardo con l'eleganza del legno in toni scuri e del metallo

Timeless, it catches the eye with the elegance of wood in dark tones and metal



VERO

Piano in rovere, finitura Ca' Pisani  
Gambe Minimal, finitura Piombo  
Dim. 250x95/110x76 cm

Top in oak, Ca' Pisani finish  
Minimal legs, Piombo finish  
Dim. 98"x37"/43"x30" inch





## Behind VERO

---

Per fare della bellezza irripetibile della natura un concetto di design, serve una grande disponibilità di materia prima di altissima qualità – oltre a immaginazione, tecnologia e abilità artigiana. Se Arte Brotto è in grado, unica azienda al mondo, di proporre un concetto come quello che anima il tavolo Vero, ciò accade grazie al controllo completo della filiera del legno, costruito in oltre 50 anni di storia. Una forza imprenditoriale che ha la sua rappresentazione più chiara ed evidente nel magazzino materia prima, dove vengono conservati 3.000 m<sup>3</sup> di legname delle essenze più pregiate. Per questo, di Vero si può dire che è lo stesso concetto, che dà forma ad infiniti pezzi unici.

To turn the beauty of nature into a design concept, it is necessary a great deal of raw material of the highest quality – as well as imagination, technology and craftsmanship. Arte Brotto comes up with the concept of its Vero table, thanks to its complete control over the wood supply chain, built up over more than 50 years of history. An entrepreneurial strength that has its clearest representation in the raw material warehouse, where 3,000 m<sup>3</sup> of wood of the most valuable essences are stored. Vero: the same concept, which gives shape to endless unique pieces.







## Vero - Vero Compact finishes

I piani del tavolo Vero e Vero Compact sono disponibili in un'ampia gamma di finiture, che esaltano la naturalezza del legno massiccio (Noce americano o Rovere europeo) e lo interpretano in chiave contemporanea.

The Vero and Vero Compact tabletops are available in a wide range of finishes, which enhance the naturalness of the solid wood (American walnut or European oak) and interpret it in a contemporary key.

### Noce americano - American walnut



**Noce oliato**  
Noce americano levigato e oliato a mano  
American walnut sanded and hand oiled

- VERO
- VERO COMPACT



**Ca' Conti**  
Noce americano levigato, naturalizzato e verniciato opaco  
American walnut sanded, natural painted, matte varnished

- VERO
- VERO COMPACT



**Grey 01**  
Noce americano levigato, tinto e verniciato opaco  
American walnut sanded, natural painted, matte varnished

- VERO
- VERO COMPACT



**Ca' Selva**  
Noce americano levigato, tinto e verniciato opaco  
American walnut sanded, natural painted, matte varnished

- VERO
- VERO COMPACT



**Noce lucido**  
Noce americano levigato e verniciato lucido  
American walnut sanded and polished

- VERO

### Rovere europeo - European oak



**Natura**  
Rovere europeo spazzolato, naturalizzato  
European oak, brushed natural painted

- VERO
- VERO COMPACT



**Rovere oliato**  
Rovere europeo levigato e oliato a mano  
European oak sanded and hand oiled

- VERO



**Ca' Tiepolo**  
Rovere europeo spazzolato, tinto e patinato a mano  
European oak, brushed, stained, hand patinated

- VERO



**Ca' Corner**  
Rovere europeo spazzolato, tinto e patinato a mano  
European oak, brushed, stained, hand patinated

- VERO



**Ca' Pisani**  
Rovere europeo spazzolato, tinto e patinato a mano  
European oak, brushed, stained, hand patinated

- VERO
- VERO COMPACT



**Onda Nero**  
Rovere europeo piillato, tinto e patinato a mano  
European oak, planed, stained, hand patinated

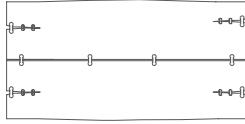
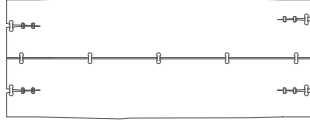
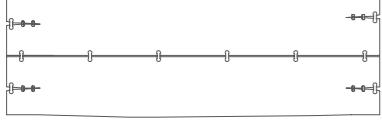
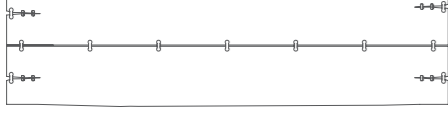
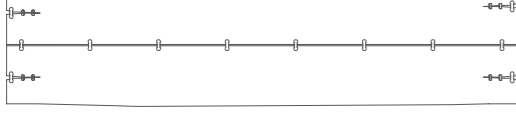
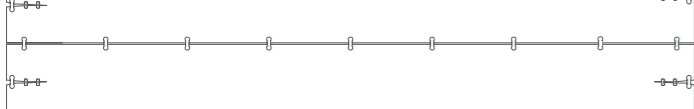
- VERO



## Vero tabletops

I piani del tavolo Vero sono disponibili in diverse misure: fino a 4 metri di lunghezza, con spessore massiccio di 5 cm e una larghezza che può variare da 90 a 105 cm in base alla naturale conformazione del tronco, mentre l'altezza è per ogni tavolo di 76 cm. Per misure più grandi invitiamo a chiedere la disponibilità a magazzino. Ogni top è unico e nelle lavorazioni valorizziamo le peculiarità di ogni albero da cui è ricavato. A seconda della conformazione ci possono essere venature più o meno evidenti, crepe naturali e nodi stuccati o nodi resinati (nei tavoli oliati e noce lucido la resina è trasparente, mentre negli altri è opaca). Su richiesta e, se disponibili a magazzino, possiamo fornire anche dei top molto più larghi oppure top con ampie superfici resinare.






The Vero tabletops are available in different sizes: up to 157" inch long and with a width that can vary from 35" to 41" inch depending on the natural shape of the trunk, while the height is 30" inch for each table. For larger sizes, ask for stock availability. Each top is unique and the workmanship enhances the features of the tree from which it is carved: depending on its structure, there may be more or less evident veins, natural cracks and knots filled with plaster or resin (in oiled tables the resin is transparent while in others it is opaque). If available from stock, tops with large resin-coated surfaces can also be supplied.

Schema Sketch	Codice Code	Lunghezza Length
	L620/A	fino a 220 cm / until 87" inch
	L620/B	da 221 a 250 cm / from 87" to 98" inch
	L620/C	da 251 a 290 cm / from 99" to 114" inch
	L620/D	da 291 a 320 cm / from 115" to 126" inch
	L620/E	da 321 a 350 cm / from 126" to 138" inch
	L620/--->	Misura speciale su richiesta / Special Measure on request

## Vero Compact tabletops

I piani della versione Vero Compact sono disponibili in quattro misure differenti, fino a 3 metri di lunghezza, mentre la larghezza è sempre di 1 metro, l'altezza di 76 cm e lo spessore di 5 cm. Il piano del tavolo Vero Compact viene proposto con bordi irregolari lavorati, ma può essere scelto su richiesta anche con bordi lineari. Ogni top è formato da elementi dogati di legno massiccio. Le venature potranno essere più o meno evidenti e ci potranno essere crepe naturali e nodi stuccati. Su richiesta possono essere fornite anche allunghe.

The Vero Compact tabletops are available in four different sizes, up to 118" inch in length, while the width is always 39" inch, the height 30" inch and the thickness 2" inch. The Vero Compact tabletop is offered with irregular machined edges, but can also be chosen with linear edges on request. Each top is composed of slatted elements of solid wood. The grain may be more or less evident and there may be natural cracks and filled knots. Table extensions can also be supplied on request.

Schema Sketch	Codice Code	Dimensione LxLxH Dimensions WxLxH
	L640/180L	180 x 100 x 76 cm / 71" x 39" x 30" inch
	L640/210L	210 x 100 x 76 cm / 83" x 39" x 30" inch
	L640/250L	250 x 100 x 76 cm / 98" x 39" x 30" inch
	L640/300L	300 x 100 x 76 cm / 118" x 39" x 30" inch
	L640/X Coppia allunghe / Pair of extensions	50 x 100 cm / 20" x 39" inch



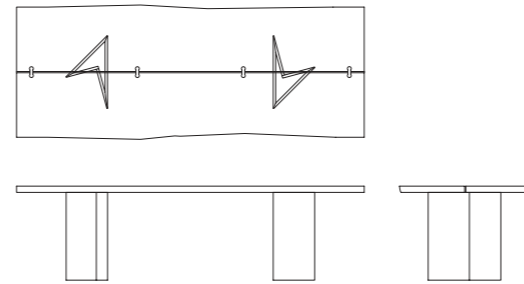
## Vero - Vero Compact legs

La proposta di gambe di design da abbinare al piano di Vero comprende soluzioni in legno, metallo, pietra onice, permettendo così di giocare con i materiali per caratterizzare ulteriormente l'unicità di ogni tavolo e assecondare lo stile abitativo dell'ambiente che è destinato a ospitarlo. La possibilità di personalizzazione si concretizza anche nella scelta di finiture differenti, che comprende i raffinati colori metallizzati per le gambe in legno.

The proposal of design legs to match the Vero tabletop includes solutions in wood, metal, and onyx stone, thus allowing you to play with materials to further characterise the uniqueness of each table and meet the living style of the environment that will host it. Thanks to the many finishes available, which include refined metallic colours for the wooden legs, the customisation options are endless.

## Boomerang

- VERO
- VERO COMPACT



È la forma stessa della gamba, così caratteristica e riconoscibile, ad ispirarne il nome: Boomerang, posizionata alle due estremità del tavolo, crea un effetto unico e grazie alla sua particolare forma fa riflettere la luce in maniera diversa a seconda dei momenti della giornata. La gamba è in legno, disponibile nello stesso colore del top o in una delle raffinate finiture metalliche. Design DAB.

It is the shape of the leg, so recognisable, that inspires its name: Boomerang, positioned at either end of the table, creates a one-of-a-kind effect, and thanks to its special shape, it reflects light differently depending on the time of day. The leg is made of wood, available in the same colour as the top or in one of the refined metallic finishes. Design DAB.

### Legno / Wood

Finitura come piano / Finish as top

### Legno finitura metallica / Wood with metal finish

Matt

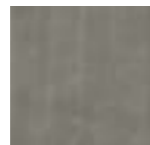


Terra



Nero

Standard



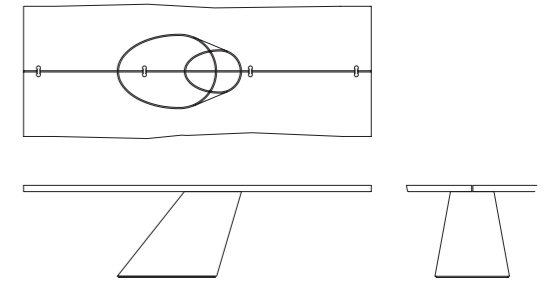
Piombo



Ottone  
Spazzolato

## Cono

- VERO



Vera e propria sintesi di design e ingegneria, Cono è composta da una imponente struttura di metallo a cui sono fissate lastre di marmo o pietra tagliate con estrema precisione, a macchia continua, dando alla gamba l'aspetto di un solenne monolite. Lo studio sulla staticità del tavolo è pianificato per tavoli da 220 a 320 cm. Design Michele Marcon.

A true synthesis of design and engineering, Cono is composed of an impressive metal frame to which slabs of marble or stone are attached, cut with extreme precision, in a continuous pattern, giving the leg the appearance of a solemn monolith. The study on the static nature of the table is planned for tables from 98" to 126" inch. Design Michele Marcon.

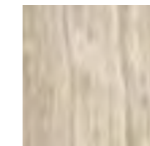
### Marmo / Marble



Carrara  
striato



Invisible  
grey



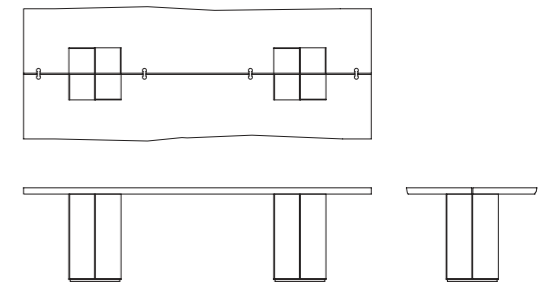
Onice  
striato



Travertino  
titanio

## Cubica

- VERO



Un doppio basamento centrale di lamiera piegata crea un effetto ottico di pieni e vuoti. A seconda della posizione che si guarda, la gamba assume così un aspetto differente. Cubica ha un design formale e rigoroso, ma al tempo stesso molto leggero. L'abilità dei maestri artigiani Arte Brotto fa sì che le saldature risultino perfettamente nascoste, esaltando ulteriormente la qualità e l'effetto spettacolare della gamba. Design Michele Marcon.

A central double base of folded sheet metal creates an optical effect of solids and voids. Depending on the viewing position, the leg takes on a different appearance. Cubica has a formal and rigorous design, but at the same time is very light. The skill of Arte Brotto's master craftsmen ensures that the welds are perfectly concealed, further enhancing the quality and outstanding effect of the leg. Design Michele Marcon.

### Legno finitura metallica / Wood with metal finish

Matt



Terra



Nero

Standard

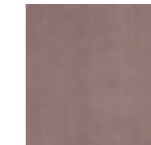


Piombo



Ottone  
Spazzolato

Lux



Rosé

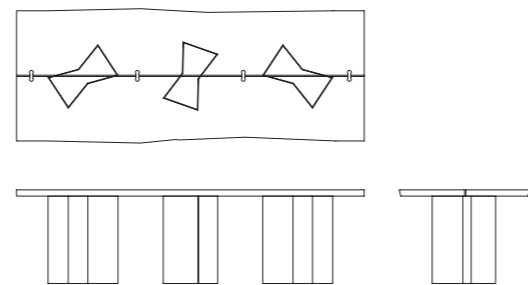


Piombo  
Patinato



Ottone  
Macchiato

Esa  
• VERO



I basamenti Esa si contraddistinguono per il loro elegante design asimmetrico. Posti nella parte centrale del tavolo, lasciano che sia il top a fare la parte del protagonista, esaltandone le forme irregolari. La gamba è in legno, disponibile nello stesso colore del piano o in una delle raffinate finiture metalliche. Fino ai 250 cm sono forniti due basamenti Esa centrali, mentre da 251 cm in su vengono forniti tre elementi. Design Michele Marcon.

Esa bases are featured by their elegant asymmetrical design. Placed in the central part of the table, they let the top play the starring role, enhancing its irregular shapes. The leg is made of wood, available in the same colour as the top or in one of the refined metallic finishes. Up to 98" inch two central Esa bases are supplied, while from 99" inch upwards three elements are supplied. Design Michele Marcon.

**Legno / Wood**  
Finitura come piano / Finish as top

**Legno finitura metallica / Wood with metal finish**

Matt

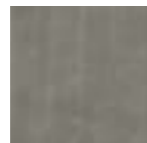


Terra



Nero

Standard



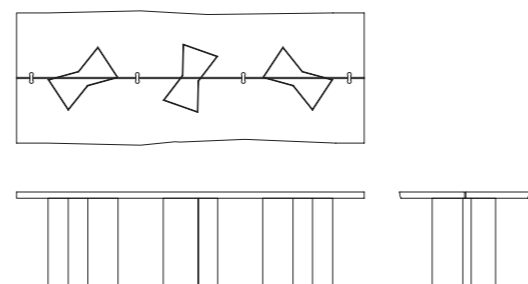
Piombo



Ottone  
Spazzolato

Esa Mix

• VERO



Nella variante Esa Mix è possibile scegliere che uno degli elementi sia in marmo o in pietra, disponibile in 4 differenti tipologie: Carrara striato, Travertino titanio, Onice striato, Invisible grey. Il tavolo è disponibile con Esa Mix da 251 cm in su. Design Michele Marcon.

In the Esa Mix version, it is possible to choose one of the elements to be made of marble or stone, which is available in 4 different types: Carrara striato, Travertino titanio, Onice striato, Invisible grey. The table is available in Esa Mix from 99" inch upwards. Design Michele Marcon.

**Legno / Wood**  
Finitura come piano / Finish as top

**Legno finitura metallica / Wood with metal finish**

Matt

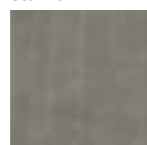


Terra



Nero

Standard



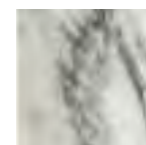
Piombo



Ottone  
Spazzolato

+

**Marmo / Marble**



Carrara  
striato



Invisible  
grey

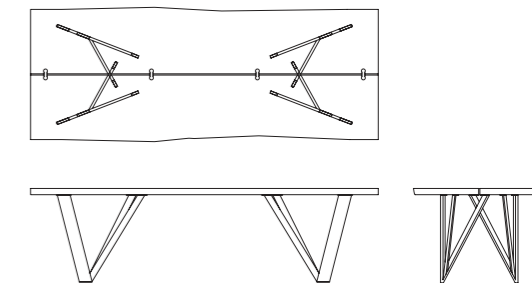


Onice  
striato



Travertino  
titanio

Geometrica  
• VERO



Molto elegante e raffinata, la gamba Geometrica si caratterizza per i profili metallici di 2 dimensioni, che si uniscono a formare un triplice sostegno. Geometrica è consigliata per tavoli di misura superiore a 220 cm. L'abilità dei maestri artigiani Arte Brotto fa sì che le saldature risultino perfettamente nascoste, esaltando ulteriormente la qualità e l'effetto spettacolare della gamba. Design DAB.

Very elegant and refined, the Geometrica leg is featured by its 2-dimensional metal profiles, which come together to form a triple support. Geometrica is recommended for tables measuring more than 87" inch. The skill of Arte Brotto's master craftsmen ensures that the welds are perfectly concealed, further enhancing the quality and outstanding effect of the leg. DAB design.

**Metallo / Metal**

Matt



Terra



Nero

Standard



Piombo



Ottone  
Spazzolato

Lux



Rosé



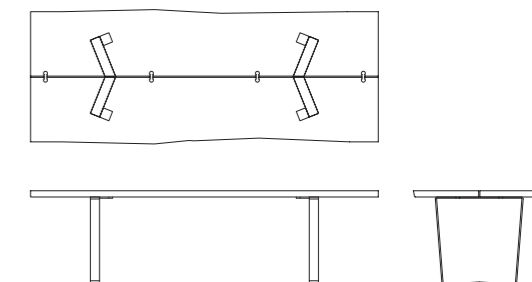
Piombo  
Patinato



Ottone  
Macchiato

GM01

• VERO  
• VERO COMPACT

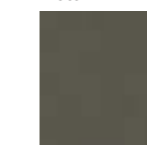


Gamba in metallo che fonde la forma trapezoidale con uno speciale raccordo alla base. Da una robusta lastra di lamiera viene tagliata al laser e successivamente piegata a caldo. Si rivela una soluzione particolarmente adatta per tavoli di piccole dimensioni. L'abilità dei maestri artigiani Arte Brotto fa sì che le saldature risultino perfettamente nascoste, esaltando ulteriormente la qualità e l'effetto spettacolare della gamba. Design DAB.

Metal leg that fuses a trapezoidal shape with a special fitting at the base. A robust sheet metal is laser-cut and then hot-bent. It proves to be a particularly suitable solution for small tables. The skill of Arte Brotto's master craftsmen ensures that the welds are perfectly concealed, further enhancing the quality and outstanding effect of the leg. DAB Design.

**Metallo / Metal**

Matt



Terra



Nero

Standard



Piombo

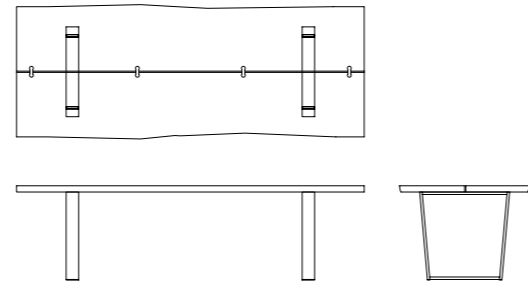


Ottone  
Spazzolato



## Minimal

- VERO
- VERO COMPACT



Gamba in metallo di forma trapezoidale, Minimal – lo dice il nome stesso – ha un design essenziale, che lascia ampio spazio. Si rivela una soluzione particolarmente adatta per tavoli di piccole dimensioni. L'abilità dei maestri artigiani Arte Brotto fa sì che le saldature risultino perfettamente nascoste, esaltando ulteriormente la qualità e l'effetto spettacolare della gamba. Design DAB.

A trapezoidal metal leg, Minimal - as its name suggests – featured by an essential design that does not take up much space. Minimal is the perfect solution for small tables. The skill of Arte Brotto's master craftsmen allows welds not to be seen at all, enhancing the quality and outstanding look of this leg. Design DAB.

### Metallo / Metal

#### Matt



Terra

Nero

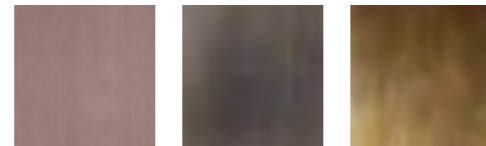
#### Standard



Piombo

Ottone  
Spazzolato

#### Lux\*



Rosé

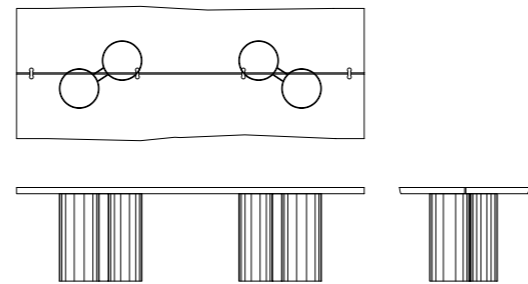
Piombo  
Patinato

Ottone  
Macchiato

\* Le finiture Lux sono disponibili solo per Vero  
\* Lux finishes are only available for Vero

## Pila

- VERO



L'ispirazione è nata dalle chiavi di giunzione presenti nel piano. I basamenti – adatti per tavoli di grandi dimensioni, a partire dai 251 cm – sono composti dall'unione di due tubolari di metallo. L'abilità dei maestri artigiani Arte Brotto fa sì che le saldature risultino perfettamente nascoste, esaltando ulteriormente la qualità e l'effetto spettacolare della gamba. Design Michele Marcon.

Inspiration comes from the key joints in the top. The plinths - suitable for large tables from 99 inch upwards - are made by joining two tubular metal. The skill of Arte Brotto's master craftsmen ensures that the welds are perfectly concealed, further enhancing the quality and outstanding effect of the leg. Design Michele Marcon.

### Metallo / Metal

#### Matt



Terra

Nero

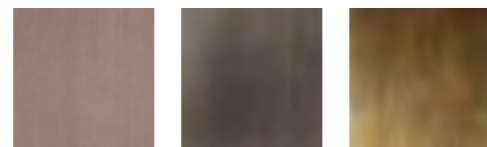
#### Standard



Piombo

Ottone  
Spazzolato

#### Lux



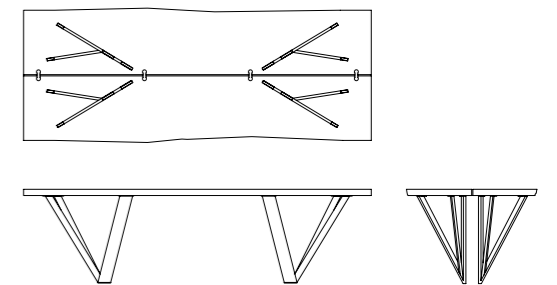
Rosé

Piombo  
Patinato

Ottone  
Macchiato

## Prisma

- VERO



Un insieme di gambe metalliche unite centralmente formano questo gioco geometrico di asimmetrie dinamiche. I profili metallici che caratterizzano la gamba sono di 2 dimensioni e si uniscono formando un triplice sostegno. L'abilità dei maestri artigiani Arte Brotto fa sì che le saldature risultino perfettamente nascoste, esaltando ulteriormente la qualità e l'effetto spettacolare della gamba. Design DAB.

A set of centrally joined metal legs create a geometric play of dynamic asymmetries. The metal profiles that characterise the leg are of 2 dimensions and are joined to form a triple support. The skill of Arte Brotto's master craftsmen ensures that the welds are perfectly concealed, further enhancing the quality and outstanding effect of the leg. Design DAB.

### Metallo / Metal

#### Matt



Terra

Nero

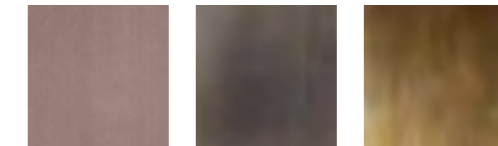
#### Standard



Piombo

Ottone  
Spazzolato

#### Lux



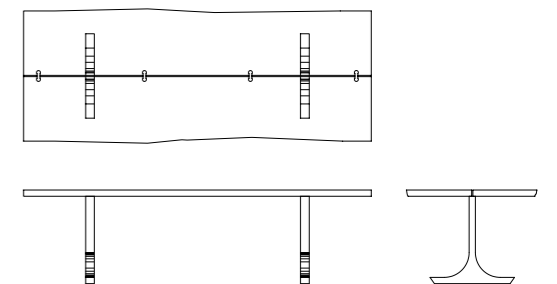
Rosé

Piombo  
Patinato

Ottone  
Macchiato

## Slim

- VERO



La gamba Slim è stata ideata per ridurre al minimo l'impatto volumetrico dei basamenti e dare risalto al top dei tavoli, così unici e preziosi. Strutturalmente molto robusta, Slim è particolarmente adatta ai tavoli di piccole dimensioni. L'abilità dei maestri artigiani Arte Brotto fa sì che le saldature risultino perfettamente nascoste, esaltando ulteriormente la qualità e l'effetto spettacolare della gamba. Design DAB.

The Slim leg is designed to minimise the volumetric impact of the bases and emphasise the unique and precious tabletops. Structurally very robust, Slim is particularly suitable for small tables. The skill of Arte Brotto's master craftsmen ensures that the welds are perfectly concealed, further enhancing the quality and outstanding effect of the leg. Design DAB.

### Metallo / Metal

#### Matt



Terra

Nero

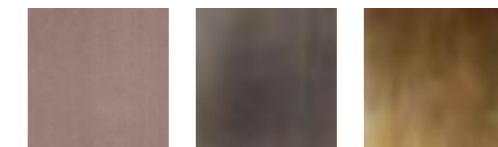
#### Standard



Piombo

Ottone  
Spazzolato

#### Lux



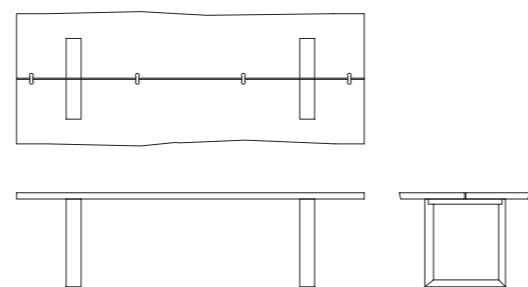
Rosé

Piombo  
Patinato

Ottone  
Macchiato

## U

- VERO
- VERO COMPACT



Le linee essenziali della gamba U rispondono alla doppia esigenza di avere una soluzione elegante ed estremamente pratica. La gamba è in legno, disponibile nello stesso colore del piano o in una delle raffinate finiture metalliche. Design DAB.

The essential lines of the U leg meet the double requirement of an elegant and extremely practical solution. The leg is made of wood, available in the same colour as the top or in one of the refined metallic finishes. Design DAB.

### Legno / Wood

Finitura come piano / Finish as top

### Legno finitura metallica / Wood with metal finish

Matt



Terra



Nero

Standard



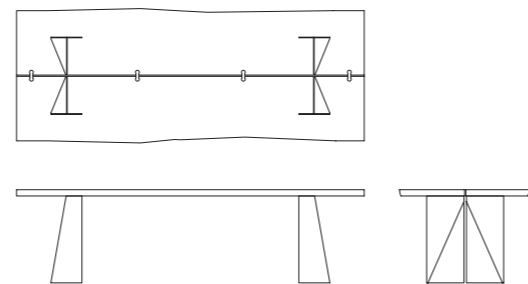
Piombo



Ottone  
Spazzolato

## Vela

- VERO



Unica nel suo genere, Vela nasce dall'idea di creare suggestivi giochi di luce attraverso una composizione di prismi. Una lamiera di grosso spessore viene prima tagliata a laser e poi piegata a caldo per ottenere questo movimento, così particolare. L'abilità dei maestri artigiani Arte Brotto fa sì che le saldature risultino perfettamente nascoste, esaltando ulteriormente la qualità e l'effetto spettacolare della gamba. Design DAB.

Unique in its kind, Vela was born from the idea of creating suggestive plays of light through a composition of prisms. A thick sheet of metal is first laser-cut and then hot-bent to achieve this very special movement. The skill of Arte Brotto's master craftsmen ensures that the welds are perfectly concealed, further enhancing the quality and outstanding effect of the leg. Design DAB.

### Metallo / Metal

Matt

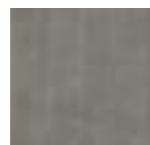


Terra



Nero

Standard



Piombo



Ottone  
Spazzolato

Lux



Rosé



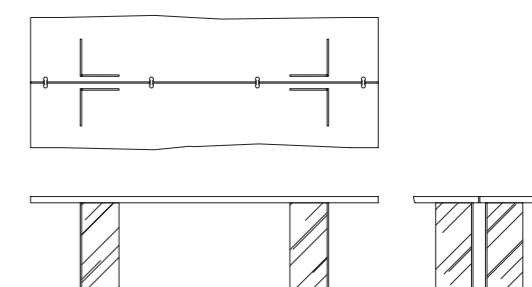
Piombo  
Patinato



Ottone  
Macchiato

## T-Glass

- VERO
- VERO COMPACT



T-Glass viene realizzata esclusivamente in vetro extra chiaro, per creare un suggestivo contrasto tra la trasparenza e la leggerezza della gamba. Il senso di maestosità del piano, che appare come sospeso, viene esaltato nell'unicità delle sue forme irregolari. Il doppio elemento simmetrico in vetro viene incollato a 90° per dare al tavolo la massima stabilità. Design DAB.

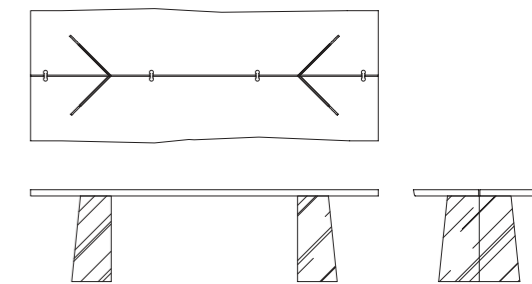
T-Glass is made exclusively of extra-clear glass to create a striking contrast between the transparency and lightness of the leg. The sense of majesty of the top, which appears as if suspended, is enhanced by the uniqueness of its irregular shapes. The symmetrical double glass element is glued at 90° to give the table maximum stability. Design DAB.



Cristallo extra chiaro  
Extra-clear glass

## V-Glass

- VERO
- VERO COMPACT



V-Glass viene realizzata esclusivamente in vetro extra chiaro, per creare un suggestivo contrasto tra la trasparenza e la leggerezza della gamba. Il senso di maestosità del piano, che appare come sospeso, viene esaltato nell'unicità delle sue forme irregolari. La gamba si compone di due parti svasate, che vengono incollate nella parte centrale a formare la caratteristica forma a V. Design DAB.

V-Glass is made exclusively of extra-clear glass to create a striking contrast between the transparency and lightness of the leg. The sense of majesty of the top, which appears as if suspended, is enhanced by the uniqueness of its irregular shapes. The leg is composed of two flared parts, which are glued together in the central part to form the characteristic V-shape. Design DAB.



Cristallo extra chiaro  
Extra-clear glass



Designed by nature



La bellezza di Vero nasce dall'incontro tra le forme irregolari dell'albero e la creatività umana, che quelle forme ascolta e valorizza nella loro unicità. Per questo, unendo il legno massiccio e il metallo, Vero sa diventare il baricentro di ambienti contemporanei, dove la natura e architettura sono in piena simbiosi.

- Tavolo - vedi pagina 10
- Poltroncine - MP.60/P - Collezione Principe
- Credenza - MP.420/L - Collezione Principe
- Coffee table - MP.1020/B - Collezione Principe
- Scale Foglie d'Oro - Custom - Rovere, finitura Ca' Pisani

The beauty of Vero stems from the encounter between the irregular shapes of the tree and human creativity, which enhances their uniqueness. This is why, by combining solid wood and metal, Vero is able to become the centre of gravity of contemporary living spaces, where nature and architecture are in full symbiosis.

- Table - pag. 10
- Dining chair - MP.60/P - Principe collection
- Sideboard - MP.420/L - Principe collection
- Coffee table - MP.1020/B - Principe Collection
- Foglie d'Oro stairs - Custom - Oak, Ca' Pisani finish

The beauty, a world apart



Vero esprime un'idea di lusso in grado di dare vita ad una dimensione totalmente differente, qui e ora. Anche quando la frenesia delle grandi metropoli contemporanee risuona pochi metri più in là, Vero fa vibrare nell'ambiente che lo ospita la vita dell'albero da cui trae origine, in dialogo con materiali pregiati come il marmo.

- Tavolo - vedi pagina 28
- Poltroncine girevoli - MP.91/P - Collezione Principe
- Bancone bar + Boiserie - Rivestimento U Code 3D
- Coffee table - MP.1060 - Collezione Principe
- Poltroncine - MP.92/P - Collezione Principe
- Panca - L.1022N/125 - Collezione Leonardo
- Pavimento doghe - Rovere, finitura Ca' Corner
- Pavimento Foglie d'Oro Tricot - Rovere, finitura Ca' Corner

Vero expresses an idea of luxury that can give life to a totally different dimension. Even when the hustle and bustle of contemporary metropolises resound, Vero makes the life of the tree from which it originates vibrate in its host living space, in dialogue with precious materials such as marble.

- Table - pag. 28
- Swivel dining chair - MP.91/P - Principe Collection
- Bar counter+ Wall paneling - U Code 3D
- Coffee table - MP.1060 - Principe collection
- Armchairs - MP.92/P - Principe collection
- Bench - L.1022N/125 - Leonardo collection
- Planks floor - Oak, Ca' Corner finish
- Foglie d'Oro - Tricot, design panel floor - Oak, Ca' Corner finish

Harmony is three steps forward



Ogni tavolo Vero è come un libro ricco di sapienza che, una volta aperto, offre segni da interpretare ed emozioni da vivere: le caratteristiche crepe che il tempo ha creato nel tronco possono essere riempite con resine semitrasparenti che accentuano il valore estetico di quei vuoti. Osserva, siediti, sfiora la superficie: bastano tre passi per vivere l'armonia di Vero.

- Tavolo - vedi pagina 50
- Sedie - L.21/S - Collezione Leonardo
- Boiserie - Finitura Ca' Savio
- Sgabelli - L.32N - Collezione Leonardo
- Urban H - Boiserie contenitiva in Ca' Pisani e inserti in ottone
- Pavimento doghe Foglie d'Oro - Noce americano, finitura Ca' Savio

Each Vero table is like a book full of knowledge that, once opened, offers signs to be interpreted and emotions to be experienced: the characteristic cracks that time has created in the trunk can be filled with semi-transparent resins that emphasize the aesthetic value of those voids. Observe, sit, and lightly touch its surface: three steps are enough to experience the harmony of Vero.

- Table - pag. 50
- Chairs - L.21/S - Leonardo collection
- Wall paneling - Ca' Savio finish
- Stool - L.32N - Leonardo collection
- Urban H - Multi function modular boiserie in Ca' Pisani finish and brass inserts
- Foglie d'Oro planks floor - American walnut, Ca' Savio finish

Light-shaped design



Vero riesce nel miracolo di realizzare una sintesi perfetta tra la nobile pesantezza del legno massiccio e la leggerezza della luce che disegna gli spazi, attraverso il tavolo e attorno ad esso. Un miracolo che accade grazie a gambe in metallo che quella luce sanno accogliere e riflettere, trasformandola in una scenografia cangiante.

- Tavolo - vedi pagina 68
- Sedie - L.21/P - Collezione Leonardo
- Boiserie - V Code 3D in Ca' Pisani
- Poltroncine - MP.90/P
- Coffee table - L.1030N/100L - Collezione Leonardo
- Coffee table - L.1030N/49L - Collezione Leonardo
- Credenza - MP.422/LC - Noce americano, finitura Ca' Selva

Vero is a perfect synthesis between the noble heaviness of solid wood and the lightness of the light that draws the space through the table and around it. A miracle that happens thanks to metal legs that reflect it and turn it into an iridescent scenography.

- Table - pag. 68
- Chairs - L.21/P - Leonardo collection
- Wall paneling - V Code 3D in Ca' Pisani finish
- Armchair - MP.90/P
- Coffee table - L.1030N/100L - Leonardo collection
- Coffee table - L.1030N/49L - Leonardo collection
- Sideboard - MP.422/LC - American Walnut, Ca' Selva finish



Made  
in Italy

ARTE  
BROTTO

---

Via Pigna, 36 - 36027 Rosà  
Vicenza Italia

T +39 0424 560560  
M [info@artebrotto.it](mailto:info@artebrotto.it)  
W [www.artebrotto.it](http://www.artebrotto.it)  
lg @artebrotto